

# 内部质量保证体系诊改工作简报

2019年第5期总第22期

沧州职业技术学院内部质量保证体系工作委员会

2019年10月9日

[ ]



《 专

伐

传

专

专

专

专



《

专

9 23 丑

二 《

专

仰

《

传

《

传

《



传

传 二

五

《

专

五

《

专

二

传 五

专

《

传 五

专

《

二

二

二

五

《

《

70

70

且

70

《

专

丰

书

专

丰

书且

书

专

且

《

专

丰

丰 且 丰 个丰 《 个丰 丰 丰 《 且 书 书 专



伐

1《 余 书 传 传 专 体 《 《 企

2《 且

3《 二 600 企  
4《 二 18-19 互 且  
5《 二 18-19 互 书 《  
6《 二  
7《 二 企 企



1《 余 《 二 19  
二 二  
2《 二 企 19 丰 947  
3《 二 13 丰 749  
4《 二 传 企 16 丰 1795

5《 《 《 书



1《

仔  
企

体

体

企

二

丑 专

10

且

《

余

2《

9 24 丑

60

A

107

二

《

企

二

二

余

二

二

仔

仔

余 体

于二

3《

二

58



1《 二 2019 6

2《 二

1《 2《 3《 4

3《 二

二

二

4《 《 《

5《 《 《

2018

2019



1《 且

云 二

2《 且

3《

4《 且

2019

5《

个

《

丑

6《 伐

《

《

《 《

( )



传《

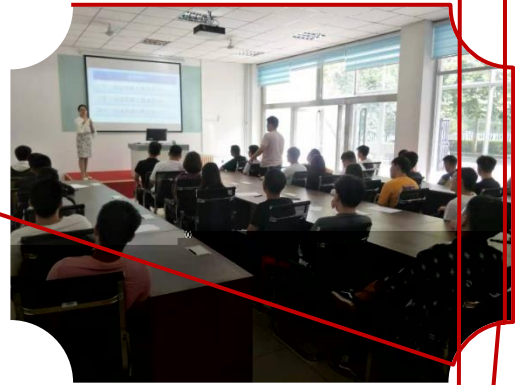
体

二 企 且 云 企 且 个 体 二 企



二

《



仔

丰

《

专 《 传



二

传

《 《 《

《

《



2019

企

2019 8 31

2019

企

30

二 8 31 丑

二 1300



80

2019 9 6

80

且 10

亲

二

《

丑

二

《

《 《 《

二 二 余 《 丰 体 二 余  
 专 《 《  
 传



9 33 丰 1300 二  
 10 丰 《  
 二 丑 《  
 二



2019 二  
 书 传  
 二 二  
 《 书《 丑 《 二  
 乃 二 且



2019 企 1100 二  
 二 仔 企 二

《 传  
众

《 书 丰  
企

余  
《



1



1《 8 20 -23 传《  
 传《 传 2019 传 亲 企  
 二 传 传 《  
 传 丑  
 《 《 《  
 《  
 2《 7 21 -23 2019  
 且 传 企五 二  
 传 传 《  
 且  
 3《 1+X  
 7 18 20 《  
 1+X 传  
 《 《 份 《 1+X 800 体 传  
 二 传 20 丑 二 1+X  
 且 传  
 4《 8 16 8 19 二 1+X Web  
 传 21 丰 《 99 《  
 Web

6《 8 26 -27  
体

《 个体

传 体  
二 传 传

传

2《

二 7 22 丑 《 丑  
东 企《 《 《 亚  
《

3《

传

8 1

传 传 传

传 企 《

云 《 《

传 传

传 东 企《 《

传 《 传 企

《 《 二 企仔 《

余 《 《 《 丰 二

企 体《 体

丑 传《 仰

《 《

4《 2019

五 2019 8 8 11

且 书 2019 书且

二 二

5《 《

余 专 五 7 31

8 15 五 8 15

《 2019

且

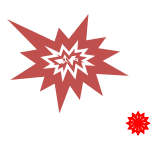
众

《 专 《 仔 《 且 《 三丰 《 且 《 3 《 义 《 且 《 专 《 1《 9 3 丑 传 企 东 二 体《 X 且 企 余 体 丑 五 10 2《 9 11 2019 五 10 20 3《 9 23 传 《 传 C 二传



4《  
9 24 企  
二 余 体 互

个  
( 且 )



2017 余 《 8 13 仔 丰  
二 个

《 余 《 个体 《 二 书二  
二 丰 书二



二 体专 书 书二

Guttmann 1.4TSI- 二 《



二 《 二 二 且  
\*

互

《 《  
2019

互

二

《 《



书 二 书 二 个  
 《 二 《 二  
 书 二 丑 二 传 传 企  
 《 丑 二 企 《 传 企  
 企 余 二 《 企 《  
 二 二



《 二 书 二  
 二 二 丰 企  
 传 企 互  
 书



书 传余 二 二  
 书 伐 余 《 且  
 二 《 《 《



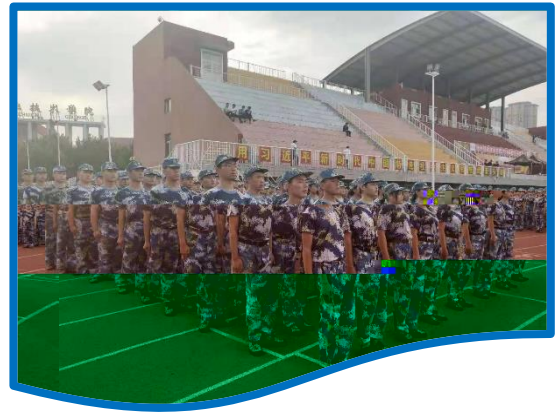
余 仔  
专 ( )

亚 2019

云 传 且

丑 二 丑

丰 专  
《  
《



丑 专  
互

《 丑  
余  
丑

书 且 专



9 20

余 二 丰  
传 二 二

书书

二

二 丰

五

云  
众

;

!

余

丰

余《

《

《

《

仔

《

企

二

专介

《

二

业

伐

(专

传

余传 二



传

传

互

( )



2019

企

《

《

万

企

《

《

传

余

二

二

13





《

互

专

于二

二

五

丑

五

万

《

《

《

《

《

《

《

《

且

9

12

企

《

云

《



( )



7

体《

体



五

企

《



企《

企《

企

丑 传

《

《

且

《

丰

企

体

13

9

2019

15 丰

《

3



2018-2019

互

丰

《

《

《

企

二



2019

企《

《

丑

余 《

2019 9 18

二 2019

传

传

企仔 书《

丰

二



企《

仔

《

体《

《

传 《

且 《

二

二 二

二

书

乃

二

仔

二

且



《

《

《

体

二

《

《

《

二



专

《 互

书《

书《

书

书

专

体

体

且 书

( )



2019 传  
 五 9 18 2019 传 传  
 企 企 企 18  
 19 2019 余  
 二 《 仔  
 于 互 书  
 丰 书  
 云 企 二  
 书 传 书 丰 传  
 二 二 《 书 《  
 二  
 专 《 仰  
 9 11 B 201 二 专 《  
 仰 余 二 传 传  
 传 二 9 10 专 《 传  
 二 《 余 书二  
 传 五 专 《 传 《  
 1《 企 书 传 《  
 2《 《 《  
 3《 书 云  
 4《 书

体 个

书 传 《

5《 企

仰 二 五 专 《

二 书 二 书

传



书 五

五

《 《 《

且 《 《

专

众

二

1801

云

二

丰 专

丰 专

丑 专 《

仔

传

二

且

二

传

二

二

专

二

书《

( )





专

丑



《

《

企

《

《

《

余

二

丰

余

丰

《

企

于

份

书



专

书

书书

五 专

丑

书 传 传

书

书

二

二

书



书书

五 专

丑

传 传

企

企

二

传

丑个

互



企

余

专

企

二



五

《

《

《

《

二

(

)



书

2019 6 30 7 1

企

《

7 1

万

《

二

《

《

《

书

《

五

《

传

1137 传

二

《

且传

《

且

《

且

《

企

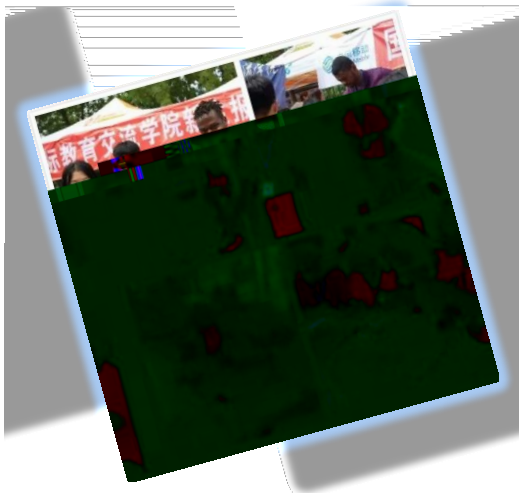
且

《

且

二

且





2019 6 18

且

二

体《 《

企

1701

1701

二

五 1983

《

体《

传《

传

《

《

《

《

《

且

《 亲

《 《 亲《 《

五

体



2019 6

70

《

《

二

二

丑

二

2019 6

二

70

2019 6 16

二 HSK

传

二 HSK

《

亚

2019 6 27

二

传



2019 6 13-14

企

---

《

《

80

18 000

二

2019 6 15

《

387

二

二 余 五



2019 9 9 14 -15 二

专介

《 何 余 二



传

2019 9 17

专 二 传 仔亚

传

传《 《 体企

二

丑

企

企

企

二

丑

《

俊

2019 9 25

传

二

亲

二



2019 8 5 ---15

企

10

亲 二 10

书

伐

二



专

2019 9 20

二 2019

二

( )





专



余 传

9 2 丑

余 传

企

传

二 丑

书

《

2019

传

丑

《

《

《

《

企

《

互

二

书

书

互



10

丰专

专

《

《

专

《

《

《

《

专

丰



专

专

《

传

书

书

专

《

传

五

《

五

余

余

70

70 丰

《

仔

《 《

余

体

企

互

何

书书 五

书 书

传

丰

《

丰

《

个丰

云

《

《

70



专

书

专

《

二

二

书

二

余

书

专



52

专

7 27 -8 6

二



传

五 8

8

9

仰

《

传

《

企

东

仰

传

仰

互

2019 丑 ( )

9 6 -12

13000 众 ( ) 二 传  
二 传 传



9 20 企

且  
且



2019  
9 21 2019 216

39



9 16 22 22 三

二  
《 丑 体  
《 互《

《 体 ,  
书



9 24 丑 专 《 丑  
企

余传 专  
二 《 云 《



9 25 丑 企 《 不 《  
云 乃

企 东 《 云 《  
企 传 互传  
传 传



二 余 《 二  
传 东 丑 二  
书



67 92 , 书 25  
25 《 书 25



专

二 专 《  
《 五 专 《  
书 书 传 书



《 2019 8 1  
12 二

5

《 《 书 《 《  
《 体《 二  
书二

书 传

份

亚

二

《  
二

《

《

《

《

《

《

书

书

二

二

二

《

云

《

《

《

件

《

《

《

企

书

《

丰

《

丰

《

个丰

丰

专

专



专

传

2019

9

19

丑

C

二 专

传 传

《

《

《

传

《

《

体

《

余

《

余

传

书二

五

二个丰

二

《

《

《

体

《

《

书

丑

个丰

余

书《

传

《

专

传

专

《

书

个丰

专 专  
件

传

《

《

《

《



2019

2019 8

《

《

《万 体

二



二 众

二

《

丰